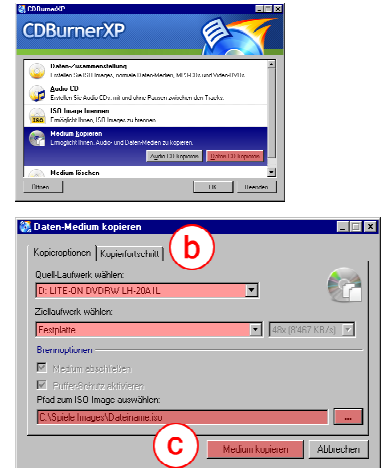


Wie erstelle/lade ich ein ISO-Image (Abbild der CD)?

Ziel CD-/DVD-Laufwerk und CD/DVD vor mechanischer Beanspruchung schützen

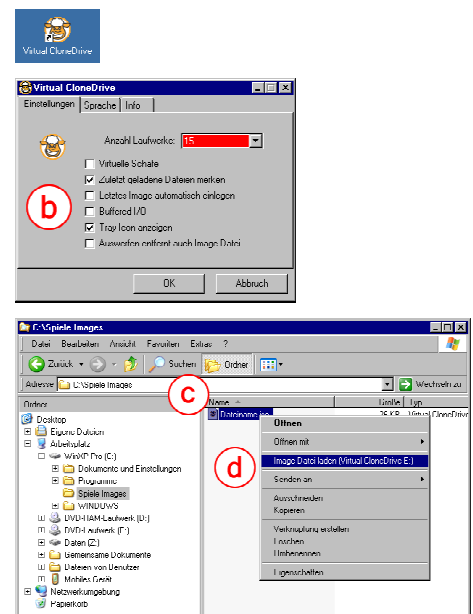
1. ISO-Image (Abbild der CD) erstellen

- CDBurnerXP** installieren
(<http://cdburnerxp.se/>)
- Medium kopieren* > *Daten CD kopieren* > *Kopieroptionen*
 - Quell-Laufwerk CD-/DVD-Laufwerk mit eingelegter CD/DVD wählen
 - Ziellaufwerk Festplatte
 - Pfad zu ISO-Image X:\...\Dateiname.iso
- Kopiervorgang mit *"Medium kopieren"* starten



2. ISO-Image (Abbild der CD) laden

- Virtual CloneDrive** installieren
(<http://www.slysoft.com/de/virtual-clonedrive.html>)
- entsprechend der Anzahl CDs, die Anzahl Laufwerke wählen
- mit rechter Maustaste erstellte ISO-Datei anklicken
- "Image Datei laden (Virtual CloneDrive X:)"* und gewünschter (virtueller) Laufwerksbuchstabe (z.B. "E:") wählen



3. ISO-Image (Abbild der CD) starten

- mit rechter Maustaste gewünschtes Laufwerk wählen
- "AutoPlay"* wählen

Die geladenen Images werden wie ein normales Laufwerk im Windows Explorer bzw. im Arbeitsplatz angezeigt.